

Eifman Ballet Eifman Ballet



「アンナ・カレーニナ」

振付・演出: ボリス・エイフマン 原作: レフ・トルストイ 音楽: チャイコフスキー
出演: エイフマン・バレエ from サンクトペテルブルグ

Anna Karenina



「ロダン〜魂を捧げた幻想」

台本・振付・演出: ボリス・エイフマン 音楽: ラヴェル、サン＝サーンス、マスネ、ドビュッシー、サティ
出演: エイフマン・バレエ from サンクトペテルブルグ

Rodin ~ An Eternal Idol

生み出された傑作彫刻の数々…
その創作の裏にあった激しくも儂い愛を描く

何が彼女を悲劇に向かわせたのか…
宿命的な愛に身を投じ散った
美しき貴婦人の物語

2018
12/15(土)
発売開始

2019.
7/20(土) 17:00開演・21(日) 14:00開演
(16:00開場) (13:00開場)

上演予定時間: 2時間 (演奏は特別録音音源を使用いたします。)
東京文化会館 (上野)

主催: 朝日新聞社 / ジャパン・アーツ
協力: ロシア文化フェスティバル組織委員会
株式会社イープラス
後援: 駐日ロシア連邦大使館 / ロシア連邦交流庁 [Rossotrudnichestvo]

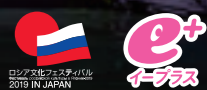


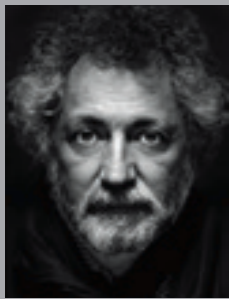
2018
12/15(土)
発売開始

2019.
7/18(木)・19(金) 19:00開演
(18:00開場)

上演予定時間: 2時間 (演奏は特別録音音源を使用いたします。)
東京文化会館 (上野)

主催: 朝日新聞社 / ジャパン・アーツ
協力: ロシア文化フェスティバル組織委員会
株式会社イープラス
後援: 駐日ロシア連邦大使館 / ロシア連邦交流庁 [Rossotrudnichestvo]





ボリス・エイフマン

ロシア人民芸術家、ロシア連邦賞受賞。レニングラード音楽院バレエマスター科の卒業制作「ガイヌ」(1972年)で振付家として華々しくデビュー。ワガノワバレエ学校やキエフバレエ(現マリインスキー・バレエ)への創作を経て、1977年レニングラード・ノーヴァ・バレエ団(現エイフマン・バレエ)を設立。数々のヒット作を発表し、現在に至るまで世界各地でセンセーションを巻き起こしている。

ダイナミックな独特の舞踊言語と、深く登場人物の心理を掘り下げる手法で、そのバレエは時に「哲学バレエ」「心理バレエ」とも評される。文学作品を原作とするものから、自らがインスピレーションを得た芸術家の生涯を描く作品まで、その創作の幅は広く、クラシックからロックに至る巧みな選曲と構成力をもって観るものを圧倒する。70歳を超えたいまも衰えぬ創作意欲で新作を発表し続ける、ロシアバレエ界の生きる伝説。

エイフマン・バレエ

振付家ボリス・エイフマンが、1977年にサンクトペテルブルクに創設。エイフマン作品の魅力に惹かれ、ロシア全土および海外から集結した、磨き抜かれた“エイフマニズム”を体現するカリスマ精鋭集団。男性182cm以上、女性172cm以上という高身長才能豊かなダンサーたちが、その身体表現の限りを尽くして踊る姿は圧巻であり、他に類を見ない躍りを通した溢れんばかりの感情表現で、世界中で人気を博し、常にその来訪を待ち焦がれられている。日本には1990年に初来日。今回、21年ぶりに日本の観客の前にその姿を現す。バレエ大国ロシアにおいて、常にその話題の中心にある最も熱いバレエ団。

今までのバレエ公演とは一味も二味も違う 演劇的・アート作品としても注目。 世界中で唯一無二のバレエ・エンターテインメント!!

「ロダン～魂を捧げた幻想」(全2幕)

台本・振付・演出:ボリス・エイフマン
音楽:ラヴェル、サン＝サーンス、マスネ、ドビュッシー、サティ
出演:エイフマン・バレエ from サンクトペテルブルグ



〈あらすじ・見どころ〉
**ロダンの力強い彫刻が
“リアルに”舞台上に
生み出されていく様は、必見!**

「考える人」などの代表作で誰もが知るフランスの彫刻家オーギュスト・ロダン。彼が名声を築いた裏には、ひとりの女性の存在がありました。カミーユ・クローデル—若き才能溢れる弟子であり愛人であった彼女は、自らの愛・身体・才能のすべてをロダンに捧げ、ロダンが傑作を生み出す源となりました。クローデル自らの創作世界はロダンの名声の前には幻想に過ぎなかったのか…芸術家たちの創作への賞賛と、ロダンをめぐる女性たちの狂おしいほど熱く切ない人生が、コケティッシュに、そして美しく描かれます。鍛え上げられた肉体を持つダンサーたちの素足の脚線美が、まるで大理石彫刻が放つ光の輝きのように神々しく、目も心も奪われる2時間です。

バレエの中で描写される彫刻作品

〈ロダン作〉うずくまる女、カレーの市民、永遠の偶像、考える人、地獄の門 他
〈クローデル作〉分別の年代、クロト 他

「ロダン～魂を捧げた幻想」

2019年7月18日(木) 19:00開演(18:00開場) 7月19日(金) 19:00開演(18:00開場)

「アンナ・カレーニナ」

2019年7月20日(土) 17:00開演(16:00開場) 7月21日(日) 14:00開演(13:00開場)

料金

一般料金:S席 ¥16,000 / A席 ¥13,000 / B席 ¥10,000 / C席 ¥8,000 / D席 ¥6,000
夢倶楽部会員:S席 ¥15,000 / A席 ¥12,000 / B席 ¥9,000 / C席 ¥7,200 / D席 ¥5,400
2演目セット券:S席セット券 ¥30,000 / A席セット券 ¥24,000
夢倶楽部会員2演目セット券:S席セット券 ¥28,000 / A席セット券 ¥22,000

※料金には消費税8%が含まれております。※2演目セット券は各演目1回ずつご希望の公演回、同一席種にてお選びください。※学生・シニア等割引については右側をご覧ください。※ジャパン・アーツ・夢倶楽部会員先行発売などで満席になった席種は、以降発売されない場合がございます。

2演目セット券 ※ジャパン・アーツぴあのみ取扱い

- ◎夢倶楽部ネット会員WEB受付(先行抽選)
申込期間:2018年11月15日(木)10:00～11月18日(日)23:59
- ◎夢倶楽部会員TEL:2018年11月24日(土)10:00
- ◎ジャパン・アーツぴあネット会員WEB受付(先行抽選)
申込期間:2018年12月1日(土)10:00～12月3日(月)23:59
- ◎一般発売:2018年12月15日(土)10:00

各日券

- ◎夢倶楽部ネット会員:2018年11月24日(土)10:00
- ◎夢倶楽部会員TEL:2018年11月25日(日)10:00
- ◎イープラス会員先行:2018年11月25日(日)12:00
- ◎ジャパン・アーツぴあネット会員:2018年12月9日(日)10:00
- ◎一般発売:2018年12月15日(土)10:00

「アンナ・カレーニナ」(全2幕)

振付・演出:ボリス・エイフマン
原作:レフ・トルストイ 音楽:チャイコフスキー
出演:エイフマン・バレエ from サンクトペテルブルグ

〈あらすじ・見どころ〉
**エイフマン・バレエの
代名詞とも言える
「アンナ・カレーニナ」初来日!**

ロシアの文豪トルストイによる最高傑作小説「アンナ・カレーニナ」を原作に、2005年の初演以降、バレエ団の名刺代わりの代表作として世界各国で絶大な人気を博してきた本作。エイフマンが客席に投げかけるのは「何が、美しき貴婦人をして、あらゆるものを犠牲にし、家庭を壊し、自らをも破滅に追いやってしまったのか」という問い。

若き将校との抗えない愛の情熱の虜となったアンナが辿る辛くも尊い運命が、ダンサーの鬼気迫る躍りと、切なく胸を打つチャイコフスキーの名旋律にのせて描かれます。

舞台を縦横無尽に駆ける群舞1人1人の圧倒的な存在感も相まって、クライマックスに向けて観客を物語の世界に強力に引きこむ様は、まさに魔法。ヨーロッパ・アメリカをはじめ世界中の観客を虜にしたエイフマンの魔法がいかに発揮される究極のドラマティック・バレエです。

【お問合せ・ご予約】
ジャパン・アーツぴあコールセンター
03-5774-3040 www.japanarts.co.jp
【お申し込み】
イープラス <http://eplus.jp/eifman-ballet/>
チケットぴあ t.pia.jp 0570-02-9999 (Pコード:489-433)
ローソンチケット 0570-000-407 (Lコード:35331)
東京文化会館チケットサービス 03-5685-0650

東京以外の公演
「アンナ・カレーニナ」2019年7月13日(土)びわ湖ホール
「ロダン」2019年7月15日(月・祝)15:00
グランシップ(静岡) 中ホール・大地
☎(公財)静岡県文化財団 054-289-9000

特別割引チケットのお知らせ (WEBジャパン・アーツぴあ及びジャパン・アーツぴあコールセンターで受付)

- ◎学生割引(各席種の半額)について
*社会人学生を除く公演当日25歳までの学生が対象です。学生席はジャパン・アーツ夢倶楽部会員の方でも一般価格の半額です。残券がある場合に限り、2019年4月1日(月)10:00より受付を開始します。当日は学生証を提示の上、ご入場ください。(学生証がない場合、一般価格との差額をいただく場合がございます。)
- ◎シニア・チケット=公演日当日に65歳以上の方はS、A席を会員料金でお求めいただけます。
- ◎車椅子の方は、本人と付添いの方1名までが割引になります。必ず事前にご予約ください。(ジャパン・アーツぴあコールセンターのみで受付)

〈次のことをあらかじめご承知の上、チケットをお求め下さいませ〉
①やむを得ない事情により、出演者、曲目等が変更になる場合がございます。公演中止を除き、お買い求めいただきましたチケットのキャンセル・変更等はできません。②いかなる場合もチケットの再発行はできません。紛失等には十分ご注意ください。③上演中は入場できません。④4歳未満の乳幼児の同伴はご遠慮下さい。また、ご入場には1人1枚チケットが必要です。⑤全席指定です。指定された座席でのご鑑賞をお願いします。⑥場内での写真撮影・録音・録画・携帯電話等の使用は固くお断りいたします。⑦ネットオークションなどによるチケットの転売は、トラブルの原因になりますのでお断りいたします。⑧他のお客様の迷惑となる場合、主催者の判断でご退場いただく場合がございます。